

Kirketællinger, Aalborg Stift

Antal deltagere i folkekirkelige aktiviteter,
fordelt efter begivenhedstype og kategori, 1. januar - 31.
december 2015

Sum af Deltagere	Kolonnenavnene														
Rækkenavnene	Brønderslev Provsti	Frederikshavn Provsti	Hadsund Provsti	Hjørring Nordre Provsti	Hjørring Søndre Provsti	Jamnerbugt Provsti	Morsø Provsti	Rebild Provsti	Syddby Provsti	Thisted Provsti	Aalborg Budolfi Provsti	Aalborg Nordre Provsti	Aalborg Vestre Provsti	Aalborg Østre Provsti	Hovedtotal
Arrangement	16202	33744	7295	20121	32641	27003	14578	15544	13794	14519	53764	35345	12597	22186	319333
Andet (ikke offentlig)											141				141
Andet (offentligt arrangement)	3869	8464	970	4405	8435	9253	4165	5024	2369	3643	16225	15524	2577	5813	90736
Andet arrangement	200			292			166			200	20	539		43	1460
Babysalmesang	530	1420	651	2070	2118	1516	471	915	129	1176	7203	1829	1948	4192	26168
Bisættelse					24										24
Børne-/ungdomssamarbejde					116							38			154
Børnekonfirmander	140	422	40	68	248	297	60	209	140	458	245	188	303	251	3069
Foredrag	2055	4769	402	2421	3927	2214	3011	1155	2223	1645	5023	4383	2030	2573	37831
Frivilligt korarbejde	2362	1965	1620	2630	6447	2033	228	2802	2176	400	4034	3080	1704	2645	34126
Fællesspisning	937	1047	428	1011	798	587	685	1331	1663	327	1459	1463	166	324	12226
Koncert	4225	11419	2195	3856	6650	6581	3486	2905	2395	3295	15191	5343	2092	4216	73849
Minikonfirmander										13					13
Møde	465	1395	175	2032	1792	2489	777	459	530	2077	1659	961	752	934	16497
Sangaften	321	632	772	813	941	700	761	346	1539	913	742	666	323	749	10218
Sangarrangement				58											58
Skole-/kirkesamarbejde	260				298					128			448		1134
Studiekreds	513	1723	22	198	674	720	421	268	34	17	1002	322	16	88	6018
Udflugt	46	398	20	145	141	299	138	65	208	90	200	382	238	335	2705
(tom)	279	90		122	32	314	209	65	388	137	620	627		23	2906
Gudstjeneste	57694	94497	27074	41919	63004	61605	35222	44124	35556	51867	81622	59995	35800	47575	737554
Anden gudstjeneste									264		679	55	139	75	1212
Anden kirkelig handling		572													572
Andet (ikke offentlig)	915	2843		178	505	57	25	19			2041	19		74	6676
Andet (offentlig gudstjeneste)	1369	689	347	1458	1331	1166	1436	841	625	428	2112	553	169	506	13030
Børne- og familiegudstjeneste	3855	8082	3341	1595	3446	5011	3027	3506	2813	2157	3481	2396	3139	3458	49307
Børnegudstjeneste			60		310	1751		398	61		174	1007	601	1266	5628
Børnekonfirmander										96					96
Dåb	466	276	66	184	458	707	106	121	36	299	503	273	197	533	4225
Familiegudstjeneste		613			112				140						865
Friluftsgudstjeneste	877	2009	699	555	405	452	376	589	693	766	475	425	202	477	9000
Gudstjeneste	24905	29088	11630	24174	33910	31770	10366	20623	15793	23026	43204	33229	18329	25241	345288
Hverdagsgudstjeneste (inkl. aftensgudstjeneste)	1731	2467	310	1544	1135	1546	1422	904	753	1083	2927	774	409	675	17680
Højmesse	12782	34861	5739	7037	9162	7510	11536	9422	8445	14663	14487	11890	4758	6008	158300
Konfirmation	4522	5032	2087	2005	5601	6188	3875	4445	2749	5622	6940	3995	3934	4854	61849
Musikgudstjeneste	764	2798	864	604	1467	864	855	499	448	344	836	612	422	1404	12781
Plejhjems- og institutionsgudstjeneste	4136	2933	1471	1528	3331	2676	1540	1894	1872	2562	1906	2612	1618	1509	31588
Spaghettigudstjeneste	744	1225	211	605	1129	1244	205	614	222	159	767	1595	1572	1272	11564
Stille- og meditationsgudstjeneste	144	538	18	18	20	110	185		77	163	259	93		85	1710
Ungdomsgudstjeneste	484	471	231	434	682	553	183	249	565	499	731	467	311	138	5998
(tom)							85				100				185
Kirkelig handling	25609	42930	12035	16366	28954	30468	19397	19048	12406	26650	40248	25150	15763	19405	334429
Andet (ikke offentlig)	2177	6306	33	464	3616	1130	1045	170	67	1084	3235	3216	136	815	23494
Begravelse	8596	7814	3439	4840	5008	12468	5851	7374	5780	11948	2794	4044	3988	3700	87644
Bisættelse	9868	22407	6594	8034	14056	10737	9035	8290	4005	9303	25685	13150	8049	10122	159335
Børnekonfirmander					34					40	65	28			167
Dåb	967	522	28	407	621	1625	549	335	257	741	1674	582	504	1401	10213
Velsignelse	201	250	172	177	512	455	149	468	256	407	750	276	377	487	4937
Vielse	3800	5631	1769	2444	5107	4053	2768	2411	2041	3127	5470	3854	2709	2880	48064
(tom)											575				575
Hovedtotal	99505	171171	46404	78406	124599	119076	69197	78716	61756	93036	175634	120490	64160	89166	1391316

Kirketællinger, Aalborg Stift

Antal folkekirkelige aktiviteter, fordelt efter begivenhedstype og kategori, provstiopdelt, 1. januar - 31. december 2015

Antal af Overskrift	Kolonnenavn														
	Brønderslev Provsti	Frederikshavn Provsti	Hadsund Provsti	Hjørring Nordre Provsti	Hjørring Søndre Provsti	Jammerbugt Provsti	Morsø Provsti	Rebild Provsti	Syddny Provsti	Thisted Provsti	Aalborg Budolfi Provsti	Aalborg Nordre Provsti	Aalborg Vestre Provsti	Aalborg Østre Provsti	Hovedtotal
Rækkenavn															
Arrangement	620	1127	194	724	1056	1225	472	639	434	445	1511	1315	440	739	10941
Andet (ikke offentlig)											10				10
Andet (offentligt arrangement)	177	459	27	150	323	500	202	205	112	111	527	573	99	183	3648
Andet arrangement	2			5			3			1	2	19		1	33
Babysalmesang	49	106	31	153	146	124	34	73	15	76	387	150	123	201	1668
Bisættelse					1										1
Børne-/ungdomssamarbejde					1							1			2
Børnekonfirmander	11	17	4	8	13	24	8	16	8	18	19	14	16	13	189
Foredrag	39	108	15	70	61	66	51	30	48	35	96	89	38	52	798
Frivilligt korarbejde	228	120	61	138	289	192	37	196	151	33	165	244	92	160	2106
Fællesspisning	11	25	13	30	17	22	28	18	28	8	27	35	5	7	274
Koncert	39	106	26	46	67	82	22	43	20	32	121	68	25	50	747
Konfirmander				5											5
Minikonfirmander										1					1
Møde	15	60	5	63	78	121	27	16	23	103	58	51	15	30	665
Sangafften	8	21	9	33	23	28	21	13	22	21	28	24	15	25	291
Sangarrangement				1											1
Skole-/kirkesamarbejde	1				8					2			3		14
Studiekreds	39	97	2	17	24	57	32	27	2	1	61	34	4	8	405
Udflugt	1	8	1	5	5	9	7	2	5	3	4	11	5	9	75
(tom)											6	2			8
Gudstjeneste	991	1648	763	1004	1225	1390	881	1165	828	1202	1010	1252	781	960	15100
Anden gudstjeneste									2		6	3	2	2	15
Anden kirkelig handling		14													14
Andet (ikke offentlig)	38	109		5	21	4	1	1			38	1		1	219
Andet (offentlig gudstjeneste)	31	10	6	24	20	28	15	26	8	10	25	16	4	10	233
Børne- og familiegudstjeneste	42	83	48	22	32	60	34	40	32	34	47	30	35	41	580
Børnegudstjeneste			1		3	12		4	1		4	6	4	7	42
Børnekonfirmander										1					1
Dåb	15	6	2	5	15	18	3	2	2	9	15	8	4	11	115
Familiegudstjeneste		4			1				1						6
Friluftsgudstjeneste	10	18	8	7	7	9	5	11	11	9	1	4	5	3	108
Gudstjeneste	454	472	371	598	723	802	292	592	415	528	470	678	455	572	7422
Hverdagsgudstjeneste (inkl. aftensgudstjeneste)	12	33	12	23	26	19	29	20	18	21	26	24	9	14	286
Højmesse	160	552	187	202	162	220	332	302	219	381	186	266	151	113	3433
Konfirmation	22	22	20	14	27	39	23	39	19	26	27	19	25	31	353
Musikgudstjeneste	10	41	8	10	14	14	9	10	6	7	15	8	8	26	186
Plejhjems- og institutionsgudstjeneste	166	214	88	72	136	130	110	98	82	159	124	142	51	99	1671
Spaghettigudstjeneste	14	27	7	17	26	24	4	15	5	5	11	30	25	22	232
Stille- og meditationsgudstjeneste	12	37	2	1	2	5	18		3	4	10	8		6	108
Ungdomsgudstjeneste	5	6	3	4	10	6	3	5	4	8	3	9	3	2	71
(tom)							3				2				5
Kirkelig handling	484	916	183	260	569	474	281	268	170	382	937	480	242	333	5979
Andet (ikke offentlig)	114	300	2	11	120	41	29	6	5	36	117	79	8	23	891
Begravelse	120	120	42	69	85	164	63	93	70	127	60	73	56	48	1190
Bisættelse	162	388	104	123	251	153	135	118	53	143	613	237	118	173	2771
Børnekonfirmander					2					4	4	1			11
Dåb	22	11	1	13	20	38	11	9	8	20	21	18	13	25	230
Velsignelse	3	5	4	2	8	9	3	6	3	6	23	6	6	9	93
Vielse	63	92	30	42	83	69	40	36	31	46	84	66	41	55	778
(tom)											15				15
Hovedtotal	2095	3691	1140	1988	2850	3089	1634	2072	1432	2029	3458	3047	1463	2032	32020

Kirketællinger, Aalborg Stift

Antal deltagere i gudstjenester og kirkelige handlinger, fordelt efter kategori, 1. januar - 31. december 2015

Ugedag (Alle)

Sum af Deltagere	Kolonnenavne																					
Rækkenavne	Anden gudstjeneste	Anden kirkelig handling	Andet (offentlig gudstjeneste)	Begravelse	Bisættelse	Børne- og familiegudstjeneste	Børnegudstjeneste	Døb	Familiegudstjeneste	Friluftsgudstjeneste	Gudstjeneste	Hverdagsgudstjeneste (inkl. aftensgudstjeneste)	Højmesse	Konfirmation	Musikgudstjeneste	Plejehjems- og institutionsgudstjeneste	Spaghettigudstjeneste	Stille- og meditationsgudstjeneste	Ungdomsgudstjeneste	Velsignelse	Vielse	Hovedtotal
Brønderslev Provsti			1369	8596	9868	3855		1433		877	24905	1731	12782	4522	764	4136	744	144	484	201	3800	80211
Frederikshavn Provsti	572	689	7814	22407	8082		798	613	2009	29088	2467	34861	5032	2798	2933	1225	538	471	250	5631	128278	
Hadsund Provsti		347	3439	6594	3341	60	94		699	11630	310	5739	2087	864	1471	211	18	231	172	1769	39076	
Hjørring Nordre Provsti		1458	4840	8034	1595		591		555	24174	1544	7037	2005	604	1528	605	18	434	177	2444	57643	
Hjørring Søndre Provsti		1331	5008	14080	3446	310	1079	112	405	33910	1135	9162	5601	1467	3331	1129	20	682	512	5107	87827	
Jammerbugt Provsti		1166	12468	10737	5011	1751	2332		452	31770	1546	7510	6188	864	2676	1244	110	553	455	4053	90886	
Morsø Provsti		1436	5851	9035	3027		655		376	10366	1422	11536	3875	855	1540	205	185	183	149	2768	53464	
Rebild Provsti		841	7374	8290	3506	398	456		589	20623	904	9422	4445	499	1894	614		249	468	2411	62983	
Sydthy Provsti	264	625	5780	4005	2813	61	293	140	693	15793	753	8445	2749	448	1872	222	77	565	256	2041	47895	
Thisted Provsti		428	11948	9303	2157		1040		766	23026	1083	14663	5622	344	2562	159	163	499	407	3127	77297	
Aalborg Budolfi Provsti	679	2112	2794	25685	3481	174	2177		475	43204	2927	14487	6940	836	1906	767	259	731	750	5470	115854	
Aalborg Nordre Provsti	55	553	4044	13150	2396	1007	855		425	33229	774	11890	3995	612	2612	1595	93	467	276	3854	81882	
Aalborg Vestre Provsti	139	169	3988	8049	3139	601	701		202	18329	409	4758	3934	422	1618	1572		311	377	2709	51427	
Aalborg Østre Provsti	75	506	3700	10122	3458	1266	1934		477	25241	675	6008	4854	1404	1509	1272	85	138	487	2880	66091	
Hovedtotal	1212	572	13030	87644	159359	49307	5628	14438	865	9000	345288	17680	158300	61849	12781	31588	11564	1710	5998	4937	48064	1040814

Kirketællinger, Aalborg Stift

Antal gudstjenester og kirkelige handlinger, provstiopdelt, 1. januar - 31. december 2015

Antal af	Overskrift																					
Række- navne	Kolonnenavne																					
	Anden gudstjeneste	Anden kirkelig handling	Andet (offentlig gudstjeneste)	Begravelse	Bisættelse	Børne- og familiegudstjeneste	Børnegudstjeneste	Dåb	Familiegudstjeneste	Friluftsgudstjeneste	Gudstjeneste	Hverdagsgudstjeneste (inkl. aftensgudstjeneste)	Højmesse	Konfirmation	Musikgudstjeneste	Plejhjems- og institutionsgudstjeneste	Spaghettigudstjeneste	Stille- og meditationsgudstjeneste	Ungdomsgudstjeneste	Velsignelse	Vielse	Hovedtotal
Brønderslev Provsti			31	120	162	42		37		10	454	12	160	22	10	166	14	12	5	3	63	1323
Frederikshavn Provsti		14	10	120	388	83		17	4	18	472	33	552	22	41	214	27	37	6	5	92	2155
Hadsund Provsti			6	42	104	48	1	3		8	371	12	187	20	8	88	7	2	3	4	30	944
Hjørring Nordre Provsti			24	69	123	22		18		7	598	23	202	14	10	72	17	1	4	2	42	1248
Hjørring Søndre Provsti			20	85	252	32	3	35	1	7	723	26	162	27	14	136	26	2	10	8	83	1652
Jammerbugt Provsti			28	164	153	60	12	56		9	802	19	220	39	14	130	24	5	6	9	69	1819
Morsø Provsti			15	63	135	34		14		5	292	29	332	23	9	110	4	18	3	3	40	1129
Rebild Provsti			26	93	118	40	4	11		11	592	20	302	39	10	98	15		5	6	36	1426
Sydthy Provsti	2		8	70	53	32	1	10	1	11	415	18	219	19	6	82	5	3	4	3	31	993
Thisted Provsti			10	127	143	34		29		9	528	21	381	26	7	159	5	4	8	6	46	1543
Aalborg Budolfi Provsti	6		25	60	613	47	4	36		1	470	26	186	27	15	124	11	10	3	23	84	1771
Aalborg Nordre Provsti	3		16	73	237	30	6	26		4	678	24	266	19	8	142	30	8	9	6	66	1651
Aalborg Vestre Provsti	2		4	56	118	35	4	17		5	455	9	151	25	8	51	25		3	6	41	1015
Aalborg Østre Provsti	2		10	48	173	41	7	36		3	572	14	113	31	26	99	22	6	2	9	55	1269
Hovedtotal	15	14	233	1190	2772	580	42	345	6	108	7422	286	3433	353	186	1671	232	108	71	93	778	19938

Kirketællinger, Aalborg Stift

Gennemsnit, deltagere til gudstjenester og kirkelige handlinger, provstiopdelt, 1. januar - 31. december 2015

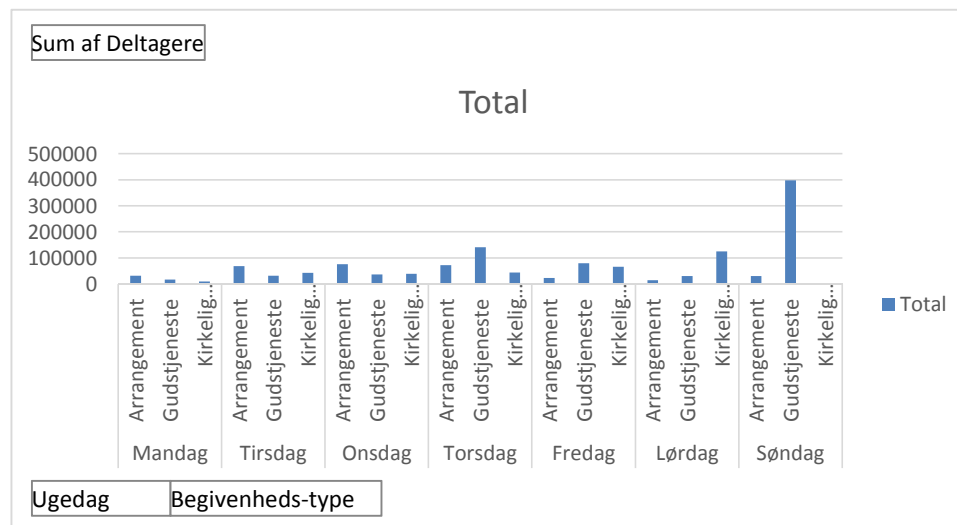
Begivenheds-type (Flere elementer)

Gennemsnit af Deltagere	Kolonnenavne														Hovedtotal
	Brønderslev Provsti	Frederikshavn Provsti	Hadsund Provsti	Hjørring Nordre Provsti	Hjørring Søndre Provsti	Jammerbugt Provsti	Morsø Provsti	Rebild Provsti	Sydthy Provsti	Thisted Provsti	Aalborg Budolfi Provsti	Aalborg Nordre Provsti	Aalborg Vestre Provsti	Aalborg Østre Provsti	
Rækkenavne															
Anden gudstjeneste									132,0		113,2	18,3	69,5	37,5	80,8
Anden kirkelig handling		40,9													40,9
Andet (offentlig gudstjeneste)	44,2	68,9	57,8	60,8	66,6	41,6	95,7	32,3	78,1	42,8	84,5	34,6	42,3	50,6	55,9
Begravelse	71,6	65,1	81,9	70,1	58,9	76,0	92,9	79,3	82,6	94,1	46,6	55,4	71,2	77,1	73,7
Bisættelse	60,9	57,8	63,4	65,3	56,0	70,2	66,9	70,3	75,6	65,1	41,9	55,5	68,2	58,5	57,5
Børne- og familiegudstjeneste	91,8	97,4	68,2	72,5	107,7	83,5	89,0	87,7	87,9	63,4	74,1	79,9	89,7	84,3	84,9
Børnegudstjeneste			60,0		103,3	145,9		99,5	61,0		43,5	167,8	150,3	180,9	134,0
Dåb	38,7	46,9	31,3	32,8	30,8	41,6	46,8	41,5	29,3	35,9	60,5	32,9	41,2	53,7	41,8
Familiegudstjeneste		153,3			112,0				140,0						144,2
Friluftsgudstjeneste	87,7	111,6	87,4	79,3	57,9	50,2	75,2	53,5	63,0	85,1	475,0	106,3	40,4	159,0	83,3
Gudstjeneste	54,9	61,6	31,3	40,4	46,9	39,6	35,5	34,8	38,1	43,6	91,9	49,0	40,3	44,1	46,5
Hverdagsgudstjeneste (inkl. aftensgudstjeneste)	144,3	74,8	25,8	67,1	43,7	81,4	49,0	45,2	41,8	51,6	112,6	32,3	45,4	48,2	61,8
Højmesse	79,9	63,2	30,7	34,8	56,6	34,1	34,7	31,2	38,6	38,5	77,9	44,7	31,5	53,2	46,1
Konfirmation	205,5	228,7	104,4	143,2	207,4	158,7	168,5	114,0	144,7	216,2	247,9	210,3	157,4	156,6	174,7
Musikgudstjeneste	76,4	68,2	108,0	60,4	104,8	61,7	95,0	49,9	74,7	49,1	55,7	76,5	52,8	54,0	68,7
Plejhjems- og institutionsgudstjeneste	24,9	13,7	16,7	21,2	24,5	20,6	14,0	19,3	22,8	16,1	15,4	18,4	31,7	15,2	18,9
Spaghettigudstjeneste	53,1	45,4	30,1	35,6	43,4	51,8	51,3	40,9	44,4	31,8	69,7	53,2	62,9	57,8	49,8
Stille- og meditationsgudstjeneste	12,0	14,5	9,0	18,0	10,0	22,0	10,3		25,7	40,8	25,9	11,6		14,2	15,8
Ungdomsgudstjeneste	96,8	78,5	77,0	108,5	68,2	92,2	61,0	49,8	141,3	62,4	243,7	51,9	103,7	69,0	84,5
Velsignelse	67,0	50,0	43,0	88,5	64,0	50,6	49,7	78,0	85,3	67,8	32,6	46,0	62,8	54,1	53,1
Vielse	60,3	61,2	59,0	58,2	61,5	58,7	69,2	67,0	65,8	68,0	65,1	58,4	66,1	52,4	61,8
Hovedtotal	60,6	59,5	41,4	46,2	53,2	50,0	47,4	44,2	48,2	50,1	65,4	49,6	50,7	52,0	52,2

Kirketællinger, Aalborg Stift

Fordeling af deltagere, alle aktiviteter, på ugedage - 1. januar - 31. december 2015

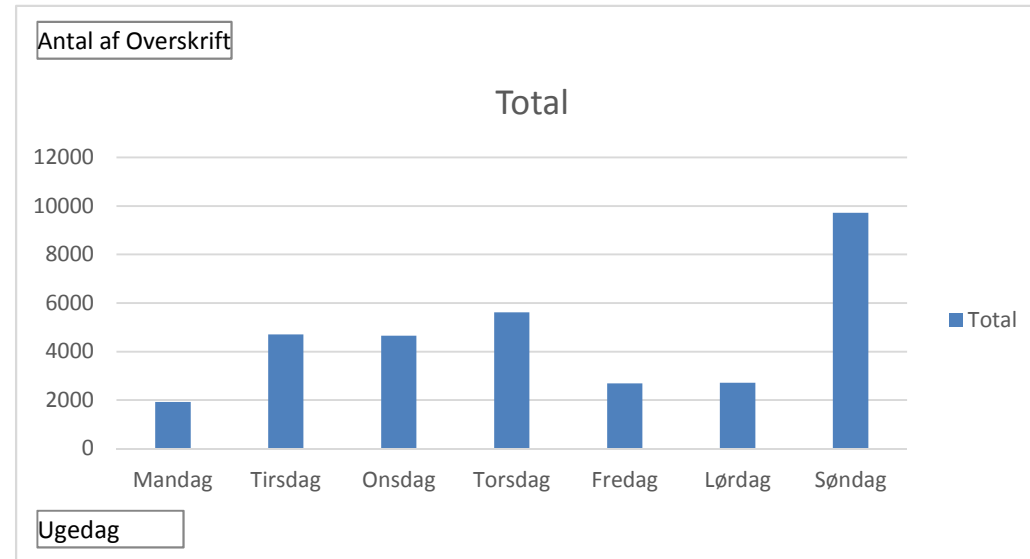
Rækkenavne	Sum af Deltagere
Mandag	60477
Arrangement	31848
Gudstjeneste	18048
Kirkelig handling	10581
Tirsdag	143877
Arrangement	69041
Gudstjeneste	31652
Kirkelig handling	43184
Onsdag	154160
Arrangement	76930
Gudstjeneste	37473
Kirkelig handling	39757
Torsdag	257691
Arrangement	72247
Gudstjeneste	141391
Kirkelig handling	44053
Fredag	170916
Arrangement	23762
Gudstjeneste	80255
Kirkelig handling	66899
Lørdag	171846
Arrangement	15213
Gudstjeneste	30935
Kirkelig handling	125698
Søndag	432492
Arrangement	30435
Gudstjeneste	397800
Kirkelig handling	4257
Hovedtotal	1391459



Kirketællinger, Aalborg Stift

Fordeling af antal af aktiviteter, alle aktiviteter, på ugedage - 1. januar - 31. december 2015

Rækkenavne	Antal af Overskrift
Mandag	1923
Tirsdag	4708
Onsdag	4650
Torsdag	5615
Fredag	2690
Lørdag	2717
Søndag	9717
Hovedtotal	32020



Kirketællinger, Aalborg Stift

Antal af deltagere i andre aktiviteter (arrangementer), provstiopdelt - 1. januar - 31. december 2015

Sum af Deltagere	Kolonnenavn																		
Rækkenavn	Andet (ikke offentlig)	Andet (offentligt arrangement)	Andet arrangement	Babysalmesang	Børne-/ungdomssamarbejde	Børnekonfirmander	Foredrag	Frivilligt korarbejde	Fællesspisning	Koncert	Konfirmander	Minikonfirmander	Møde	Sangaften	Sangarrangement	Skole-/kirkesamarbejde	Studiekreds	Udflugt	Hovedtotal
Brønderslev Provsti	3092	3869	200	530		140	2055	2362	937	4225			465	321		260	513	46	19015
Frederikshavn Provsti	9149	8464		1420		422	4769	1965	1047	11419			1395	632			1723	398	42803
Hadsund Provsti	33	970		651		40	402	1620	428	2195			175	772			22	20	7328
Hjørring Nordre Provsti	642	4405	292	2070		68	2421	2630	1011	3856	143		2032	813	58		198	145	20784
Hjørring Søndre Provsti	4121	8435		2118	116	282	3927	6447	798	6650			1792	941		298	674	141	36740
Jammerbugt Provsti	1187	9253		1516		297	2214	2033	587	6581			2489	700			720	299	27876
Morsø Provsti	1070	4165	166	471		60	3011	228	685	3486			777	761			421	138	15439
Rebild Provsti	189	5024		915		209	1155	2802	1331	2905			459	346			268	65	15668
Sydthy Provsti	67	2369		129		140	2223	2176	1663	2395			530	1539			34	208	13473
Thisted Provsti	1084	3643	200	1176		594	1645	400	327	3295		13	2077	913		128	17	90	15602
Aalborg Budolfi Provsti	5417	16225	20	7203		310	5023	4034	1459	15191			1659	742			1002	200	58485
Aalborg Nordre Provsti	3235	15524	539	1829	38	216	4383	3080	1463	5343			961	666			322	382	37981
Aalborg Vestre Provsti	136	2577		1948		303	2030	1704	166	2092			752	323		448	16	238	12733
Aalborg Østre Provsti	889	5813	43	4192		251	2573	2645	324	4216			934	749			88	335	23052
Hovedtotal	30311	90736	1460	26168	154	3332	37831	34126	12226	73849	143	13	16497	10218	58	1134	6018	2705	346979

Kirketællinger, Aalborg Stift

Gennemsnit af antal deltagere i andre aktiviteter (arrangementer), provstiopdelt, 1. januar - 31. december 2015

Gennemsnit af Deltagere	Kolonnenavne																			
	Andet (ikke offentlig)	Andet (offentligt arrangement)	Andet arrangement	Babysalmesang	Børne-/ungdomssamarbejde	Børnekonfirmander	Foredrag	Frivilligt korarbejde	Fællesspisning	Koncert	Konfirmander	Minikonfirmander	Møde	Sangaften	Sangarrangement	Skole-/kirkesamarbejde	Studiekreds	Udflugt	Hovedtotal	
Rækkenavne																				
Brønderslev Provsti	20,3	21,9	100,0	10,8		12,7	52,7	10,4	85,2	108,3			31,0	40,1		260,0	13,2	46,0	24,6	
Frederikshavn Provsti	22,4	18,4		13,4		24,8	44,2	16,4	41,9	107,7			23,3	30,1			17,8	49,8	27,9	
Hadsund Provsti	16,5	35,9		21,0		10,0	26,8	26,6	32,9	84,4			35,0	85,8			11,0	20,0	37,4	
Hjørring Nordre Provsti	40,1	29,4	58,4	13,5		8,5	34,6	19,1	33,7	83,8	28,6		32,3	24,6	58,0		11,6	29,0	28,1	
Hjørring Søndre Provsti	29,2	26,1		14,5	116,0	18,8	64,4	22,3	46,9	99,3			23,0	40,9		37,3	28,1	28,2	30,7	
Jammerbugt Provsti	26,4	18,5		12,2		12,4	33,5	10,6	26,7	80,3			20,6	25,0			12,6	33,2	21,9	
Morsø Provsti	35,7	20,6	55,3	13,9		7,5	59,0	6,2	24,5	158,5			28,8	36,2			13,2	19,7	30,8	
Rebild Provsti	27,0	24,5		12,5		13,1	38,5	14,3	73,9	67,6			28,7	26,6			9,9	32,5	24,3	
Sydthy Provsti	13,4	21,2		8,6		17,5	46,3	14,4	59,4	119,8			23,0	70,0			17,0	41,6	30,7	
Thisted Provsti	30,1	32,8	200,0	15,5		25,8	47,0	12,1	40,9	103,0		13,0	20,2	43,5		64,0	17,0	30,0	32,1	
Aalborg Budolfi Provsti	32,8	30,7	10,0	18,6		13,5	52,3	24,4	54,0	125,5			28,6	26,5			16,4	50,0	35,1	
Aalborg Nordre Provsti	40,4	27,1	28,4	12,2	38,0	14,4	49,2	12,6	41,8	78,6			18,8	27,8			9,5	34,7	27,2	
Aalborg Vestre Provsti	17,0	26,0		15,8		18,9	53,4	18,5	33,2	83,7			50,1	21,5		149,3	4,0	47,6	28,4	
Aalborg Østre Provsti	37,0	31,8	43,0	20,9		19,3	49,5	16,5	46,3	84,3			31,1	30,0			11,0	37,2	30,2	
Hovedtotal	27,1	24,9	44,2	15,7	77,0	16,6	47,4	16,2	44,6	98,9	28,6	13,0	24,8	35,1	58,0	81,0	14,9	36,1	28,8	

Kirketællinger, Aalborg Stift

Messefald, alle gudstjenester

(højmesser, øvrige gudstj., institutionsgudstj.)

- 1. januar - 31. december 2015

Kategori	(Flere elementer)
Ugedag	(Flere elementer)
Kommentar	(Flere elementer)
Deltagere	(Flere elementer)

Rækkenavne	Antal af Overskrift
Brønderslev Provsti	8
Frederikshavn Provsti	3
Hadsund Provsti	6
Hjørring Nordre Provsti	2
Hjørring Søndre Provsti	9
Jammerbugt Provsti	3
Morsø Provsti	1
Rebild Provsti	7
Sydthy Provsti	2
Thisted Provsti	6
Aalborg Budolfi Provsti	1
Aalborg Nordre Provsti	3
Aalborg Vestre Provsti	7
Aalborg Østre Provsti	4
Hovedtotal	62

NOTE: registrering af messefald omfatter alle registreringer af gudstjenester aflyst p.g.a. manglende deltagelse, uanset kategori, d.v.s. inklusive institutionsgudstjenester m.v.